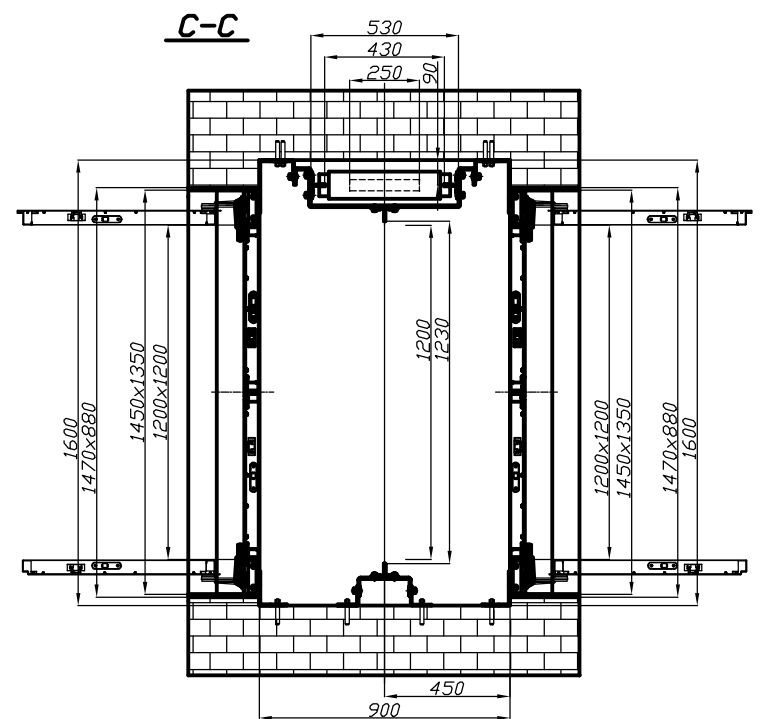
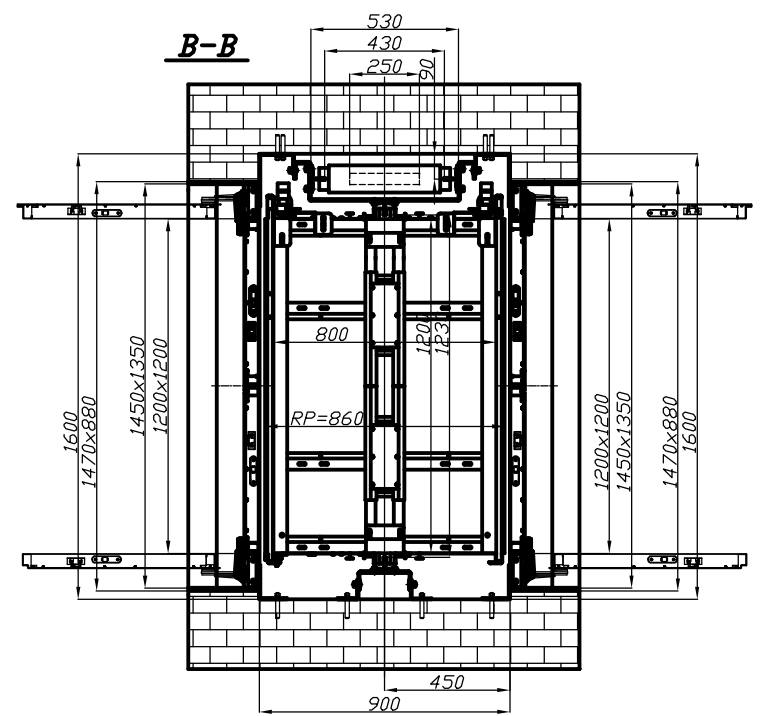
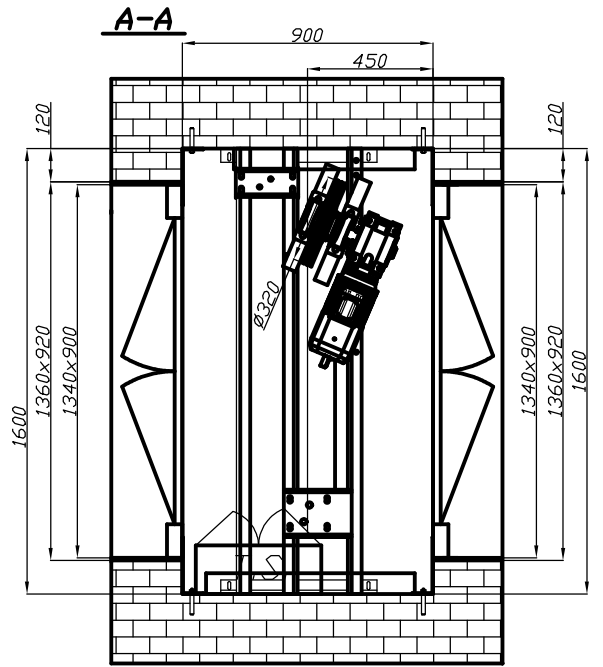


Zamurować po osadzeniu drzwi



Opis techniczny

- Udźwig do 300 kg
- Prędkość 0,30 m/s
- Ilość przystanków ---
- Ilość dojeżdż ---
- Wysokość podnoszenia -----m
- Wysokość szybu -----m
- Kabina 1200x800x1200mm
- Drzwi przystankowe 1200x1200mm

Wytyczne budowlane

- Dźwig w szybie murowanym (komin) o udźwigu do 180–300kg
- Układ 1:2; napęd cierny
- Prędkość regulowana falownikowo; zasilanie 230VAC

Konstruował	Adam Paczkowski		03.2019	Materiał	Nazwa przedmiotu	Masa
Rysował	Adam Paczkowski		03.2019		Dźwig towarowy mały	
Sprawdził	Mariusz Szczepański	Podpis	03.2019		Zastąpiony przez rys. nr	
Zatwierdził	Mariusz Szczepański		03.2019	Format A3		
Podziałka	FABRYKA URZĄDZEŃ DŹWIGOWYCH Spółka z o.o. Bołęciny			Zastępuje rys. nr	Nr rysunku	Arkusz
1:20					EPG - 300 -R - P/N	1/1