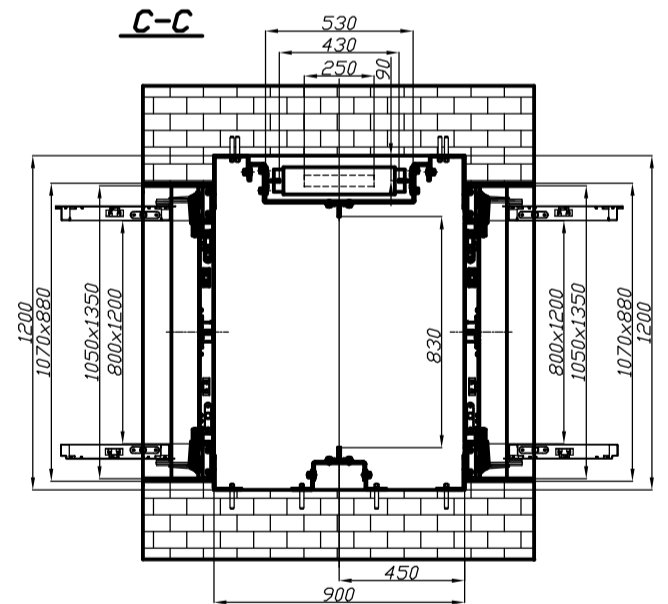
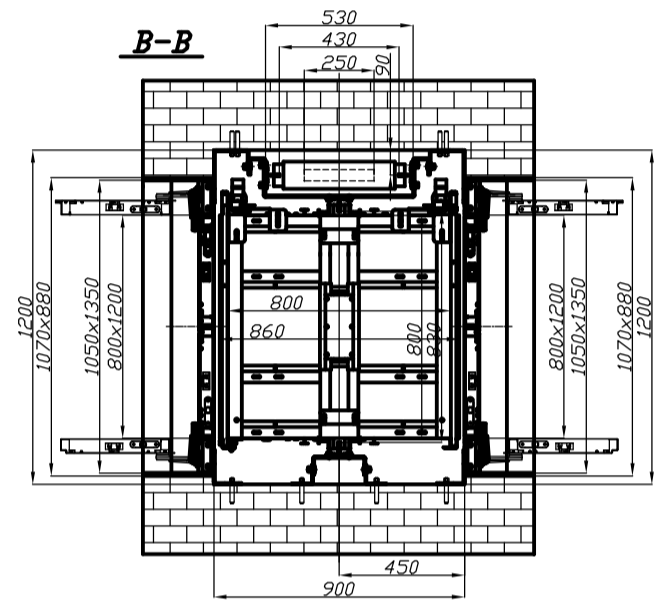
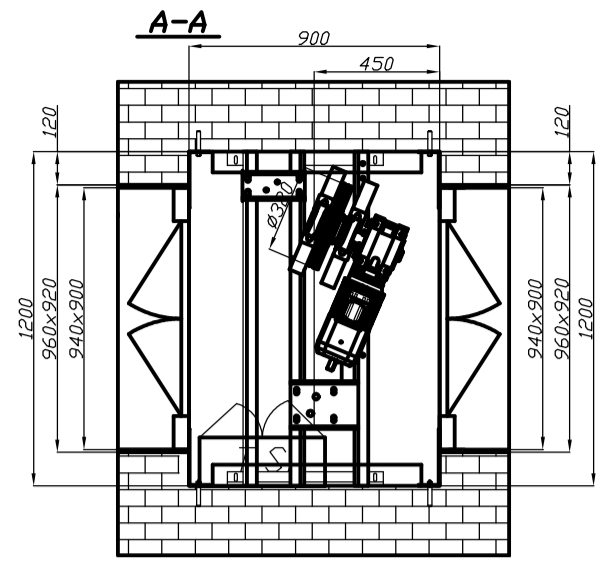


Zamurować po osadzeniu drzwi



Opis techniczny

- Udźwig do 300 kg
- Prędkość 0,30 m/s
- Ilość przystanków ---
- Ilość dojeżdż ---
- Wysokość podnoszenia -----m
- Wysokość szybu -----m
- Kabina 800x800x1200mm
- Drzwi przystankowe 800x1200mm

Wytyczne budowlane

- Dźwig w szybie murowanym (komin) o udźwigu do 180-300kg
- Układ 1:2; napęd cierny
- Prędkość regulowana falownikowo; zasilanie 230VAC

Konstruował	Adam Paczkowski		03.2019	Materiał	Nazwa przedmiotu	Masa
Rysował	Adam Paczkowski		03.2019		<b>Dźwig towarowy mały</b>	
Sprawdził	Mariusz Szczepański	Podpis	03.2019		Zastąpiony przez rys. nr	
Zatwierdził	Mariusz Szczepański		03.2019	Format A3		
Podziałka	<b>FABRYKA URZĄDZEŃ DŹWIGOWYCH</b> Spółka z o.o. Bołęciny			Zastępuje rys. nr	Nr rysunku	Arkusz
1:20					<b>EPG - 300 -R - P/N</b>	<b>1/1</b>