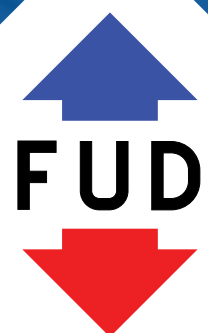


WWW.FUDBOLECIN.PL



# PLATFORMY DLA NIEPEŁNOSPRAWNYCH

Fabryka Urządzeń Dźwigowych Sp. z o.o. w Bolęcinie





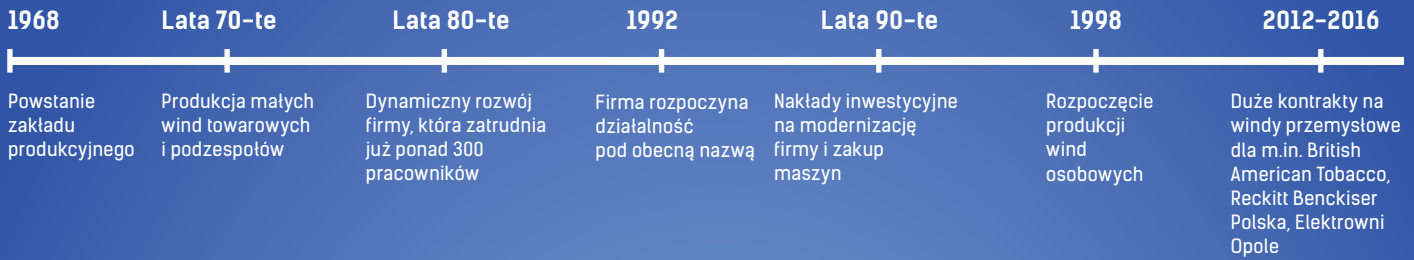
# O FIRMIE

Stoi za nami blisko 50 lat doświadczeń w projektowaniu i produkcji urządzeń dźwigowych dla różnych gałęzi przemysłu, handlu, obiektów użyteczności publicznej, a także klientów indywidualnych. W tym czasie wielokrotnie wyznaczaliśmy trendy na rynku, stale poszerzając gamę oferowanych produktów i rozbudowując portfolio klientów w kraju i za granicą. Mamy w swojej ofercie szerokie spektrum urządzeń dźwigowych i podzespołów, które wyróżniają się wysoką jakością i precyzją wykonania oraz długim okresem użytkowania.

Fabryka Urządzeń Dźwigowych w Bolęcinie powstała w 1968 roku i do tej pory pozostała firmą z wyłącznie polskim kapitałem. Dysponujemy szerokim zapleczem produkcyjnym i magazynowym oraz biurem projektowym z wysoko wykwalifikowaną kadrą inżynierów. Obecnie zatrudniamy ponad 100 pracowników.

Nasze autorskie produkty i rozwiązania technologiczne znalazły uznanie wśród odbiorców lokalnych, ale także międzynarodowych. Stale współpracujemy z firmami zagranicznymi z Włoch, Niemiec i Litwy. Naszymi klientami są zarówno osoby fizyczne, spółdzielnie i wspólnoty mieszkaniowe, jak również duże przedsiębiorstwa czy korporacje międzynarodowe. Każdemu z nich oferujemy produkt dopasowany do jego indywidualnych potrzeb.

# HISTORIA FIRMY



## PRODUKTY

### Windy osobowe

Oferujemy całe spektrum wind osobowych dla takich odbiorców jak spółdzielnie i wspólnoty mieszkaniowe, szkoły, urzędy, szpitale, a także dla obiektów komercyjnych, takich jak galerie handlowe czy biura.

### Platformy dla niepełnosprawnych

Produkujemy dwa rodzaje platform, urządzenia w konstrukcji stalowej oraz nie-obudowane. Są one montowane zarówno w mieszkaniach prywatnych, jak również w budynkach użyteczności publicznej.

### Małe windy towarowe

Pierwsza linia produktów oferowana przez FUD Bołęciny, w produkcji której mamy kilkudziesięcioletnie doświadczenie. Nasze małe windy towarowe są najczęściej wykorzystywane w restauracjach, hotelach czy szpitalach.

### Duże windy przemysłowe

Windy przemysłowe stanowią najbardziej wymagającą grupę spośród oferowanych przez nas urządzeń. Od początku są projektowane wg. indywidualnych potrzeb klienta. Istnieje możliwość przystosowania ich do transportu dowolnego rodzaju ładunku i sprzętu m. in. wózków widłowych czy samochodów.

### Podzespoły

Dla naszych klientów oferujemy również podzespoły, w szczególności: konstrukcje stalowe szybów panoramicznych, kabiny, drzwi przystankowe i kabinowe, ramy kabinowe, ramy zespołu napędowego, przeciwwagi.







# ZESPÓŁ

Jesteśmy dumni, że na przestrzeni kilkudziesięciu lat stworzyliśmy zespół wysokiej klasy fachowców, składający się zarówno z inżynierów, konsultantów pomagających klientom w wyborze najwłaściwszych rozwiązań, jak również pracowników produkcji. Nasi pracownicy mają wieloletnie doświadczenie w branży, a jednocześnie stale poszerzają wiedzę, w oparciu o aktualne trendy na rynku. Stale inwestujemy w nowe maszyny i technologie, aby podnosić jakość oferowanych produktów. W rezultacie produkujemy wysokiej klasy urządzenia na bazie autorskich rozwiązań. Własny zespół projektowy jest naszym ogromnym wyróżnikiem i atutem, który pozwala na realizację niestandardowych zleceń, zgodnie z indywidualnymi potrzebami klientów.

# USŁUGI

Cały proces powstawania produktu i realizacji zlecenia jest rezultatem wspólnego wysiłku zaangażowanych w to zespołów: projektowego, produkcyjnego, montażowego i serwisowego. Od początku istnienia firmy cechuje nas indywidualne podejście podczas realizacji każdego projektu – w rezultacie klienci otrzymują wysokiej jakości produkt na miarę swoich potrzeb. Nasze usługi obejmują wszystkie etapy realizacji projektu:

## Doradztwo

Doświadczony zespół specjalistów zapewnia klientom doradztwo techniczne w zakresie doboru i instalacji właściwych urządzeń dźwigowych.

## Projektowanie

Lubimy wyzwania, co sprawia, że do zleceń nie podchodzimy szablonowo. Tworzymy kreatywne rozwiązania zarówno dla nowoczesnych budynków komercyjnych, jak również zabytkowych kamienic.

## Produkcja

Dysponujemy dużym zapleczem magazynowym oraz halą produkcyjną, gdzie wytwarzamy nawet najbardziej wymagające urządzenia, które przez długie lata będą służyły klientom. Nasi fachowcy, z wieloletnim stażem, szczególną wagę przywiązują do precyzji wykonania podzespołów, z których później składane są gotowe windy.

## Montaż

Zapewniamy fachowy i szybki montaż urządzeń, w dogodnym dla klientów trybie. Dbamy o to, aby czas realizacji był możliwie krótki, a cały proces przebiegał jak najsprawniej.

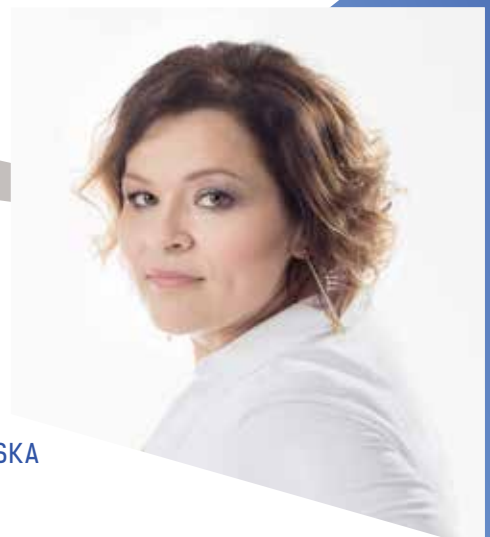
## Serwis

Nasza praca nie kończy się z chwilą przekazania urządzenia do klientów. Mamy na uwadze stały komfort użytkowania produktów i dlatego oferujemy regularny serwis, aby mieć absolutną pewność, że urządzenie działa wydajnie i jest bezpieczne w użytku. Dodatkowo współpracujemy w tym zakresie z najlepszymi fachowcami na terenie kraju.



Siłą naszego zespołu jest umiejętność wcielenia w życie nawet najbardziej śmiałych idei. To kreatywne podejście jest doceniane przez naszych klientów.

MAŁGORZTA GOLIŃSKA  
PREZES ZARZĄDU



# PLATFORMY DLA NIEPEŁNOSPRAWNYCH

Platformy Fabryki Urządzeń Dźwigowych w Bolęcinie znajdują zastosowanie zarówno w budynkach użyteczności publicznej – szpitalach, urzędach, szkołach – czy na osiedlach mieszkaniowych i w domach prywatnych. Są dużym ułatwieniem dla osób niepełnosprawnych oraz starszych, które z wiekiem doświadczają trudności w poruszaniu się.

Produkujemy platformy, które są przestronne, bezpieczne i proste w użyciu. Nasze urządzenia wyróżniają się nie tylko wysokim standardem wykonania, ale przede wszystkim trwałością i długim okresem użytkowania.

Zespół wykwalifikowanych inżynierów stale pracuje nad nowymi rozwiązaniami, które jeszcze lepiej będą dostosowane do potrzeb osób starszych i poruszających się na wózkach. Dbamy o to, aby kolejne modele cechowały się nie tylko lepszą technologią, ale były również atrakcyjne wizualnie.

Wszystkie urządzenia FUD Bolęcina są zaprojektowane i wykonane zgodnie z przepisami i normami zaakceptowanymi przez Urząd Dozoru Technicznego. Obecnie produkujemy dwa główne typy platform, według autorskich rozwiązań.



## ◀ PLATFORMY NDS

Platformy te nie posiadają obudowy i są montowane zarówno wewnątrz, jak i na zewnątrz budynku. Służą do podjazdu na nieduże wysokości, do 3 metrów, i nie zawierają przystanków pośrednich. Urządzenia tego typu są szczególnie często wybierane przez klientów z Europy Zachodniej, Emiratów Arabskich, czy też Australii. Użytkownicy cenią sobie zwłaszcza wytrzymałość platformy oraz jej odporność na trudne warunki pogodowe latem i zimą.

Standardowe parametry:

- ▶ Udźwig 300 kg
- ▶ Napęd śrubowy, silnik elektryczny jednofazowy
- ▶ 2 przystanki
- ▶ Prędkość 0,12 m/s
- ▶ Stal nierdzewna
- ▶ Wymiary podestu 1100 mm x 1400 mm
- ▶ Wymiar zew. konstrukcji stalowej 1560 mm x 1430 mm





## ▼ PLATFORMY BDS

Platformy w konstrukcji samonośnej są montowane do podłoża, w opcji zarówno wewnątrz jak i na zewnątrz budynku. W odróżnieniu od platform NDS, urządzenia te poruszają się w stalowym szybie. Maksymalna wysokość podnoszenia to 12m. Konstrukcja stalowa szybu jest najczęściej obudowana bezpiecznym szkłem lub innymi materiałami, w zależności od indywidualnych preferencji klienta. Standardowe parametry:

- ▶ Udźwig 320 kg
- ▶ Napęd śrubowy, silnik elektryczny trójfazowy lub jednofazowy
- ▶ Ilość przystanków 2 lub 3
- ▶ Prędkość 0,12 m/s
- ▶ Dostępna w 3 wersjach kolorystycznych
- ▶ Możliwość dojścia z trzech stron
- ▶ Wymiary platformy – 1100 mm x 1400 mm
- ▶ Wymiary szybu – 1540 mm x 1600 mm



**Fabryka Urządzeń Dźwigowych Sp. z o.o. w Bołęcinie**  
Bołęcin 41, 09-110 Sochocin  
tel. +48 23 663 06 00, e-mail: [fud@fudbolecin.pl](mailto:fud@fudbolecin.pl)

**[WWW.FUDBOLECIN.PL](http://WWW.FUDBOLECIN.PL)**

