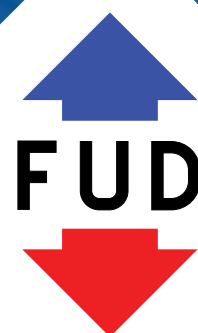


WWW.FUDBOLECIN.PL



# WINDY OSOBOWE

Fabryka Urządzeń Dźwigowych Sp. z o.o. w Bolęcinie





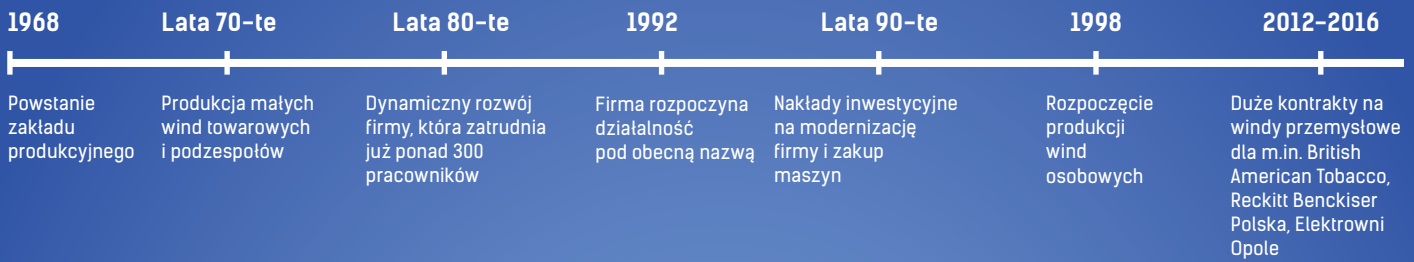
# O FIRMIE

Stoi za nami blisko 50 lat doświadczeń w projektowaniu i produkcji urządzeń dźwigowych dla różnych gałęzi przemysłu, handlu, obiektów użyteczności publicznej, a także klientów indywidualnych. W tym czasie wielokrotnie wyznaczaliśmy trendy na rynku, stale poszerzając gamę oferowanych produktów i rozbudowując portfolio klientów w kraju i za granicą. Mamy w swojej ofercie szerokie spektrum urządzeń dźwigowych i podzespołów, które wyróżniają się wysoką jakością i precyzją wykonania oraz długim okresem użytkowania.

Fabryka Urządzeń Dźwigowych w Bołecinie powstała w 1968 roku i do tej pory pozostała firmą z wyłącznie polskim kapitałem. Dysponujemy szerokim zapleczem produkcyjnym i magazynowym oraz biurem projektowym z wysoko wykwalifikowaną kadrą inżynierów. Obecnie zatrudniamy ponad 100 pracowników.

Nasze autorskie produkty i rozwiązania technologiczne znalazły uznanie wśród odbiorców lokalnych, ale także międzynarodowych. Stale współpracujemy z firmami zagranicznymi z Włoch, Niemiec i Litwy. Naszymi klientami są zarówno osoby fizyczne, spółdzielnie i wspólnoty mieszkaniowe, jak również duże przedsiębiorstwa czy korporacje międzynarodowe. Każdemu z nich oferujemy produkt dopasowany do jego indywidualnych potrzeb.

# HISTORIA FIRMY



## PRODUKTY

### Windy osobowe

Oferujemy całe spektrum wind osobowych dla takich odbiorców jak spółdzielnie i wspólnoty mieszkaniowe, szkoły, urzędy, szpitale, a także dla obiektów komercyjnych – galerii handlowych i biur.

### Platformy dla niepełnosprawnych

Produkujemy dwa rodzaje platform, urządzenia w konstrukcji stalowej oraz nie-obudowane. Są one montowane zarówno w mieszkaniach prywatnych, jak również w budynkach użyteczności publicznej.

### Małe windy towarowe

Pierwsza linia produktów oferowana przez FUD Bołęciny, w produkcji której mamy kilkudziesięcioletnie doświadczenie. Nasze małe windy towarowe są najczęściej wykorzystywane w restauracjach, hotelach czy szpitalach.

### Duże windy przemysłowe

Windy przemysłowe stanowią najbardziej wymagającą grupę spośród oferowanych przez nas urządzeń. Od początku są projektowane wg. indywidualnych potrzeb klienta. Istnieje możliwość przystosowania ich do transportu dowolnego rodzaju ładunku i sprzętu m. in. wózków widłowych czy samochodów.

### Podzespoły

Dla naszych klientów oferujemy również podzespoły, w szczególności: konstrukcje stalowe szybów panoramicznych, kabiny, drzwi przystankowe i kabinowe, ramy kabinowe, ramy zespołu napędowego, przeciwwagi.





# ZESPÓŁ

Jesteśmy dumni, że na przestrzeni kilkudziesięciu lat stworzyliśmy zespół wysokiej klasy fachowców, składający się zarówno z inżynierów, konsultantów pomagających klientom w wyborze najwłaściwszych rozwiązań, jak również pracowników produkcji. Nasi pracownicy mają wieloletnie doświadczenie w branży, a jednocześnie stale poszerzają wiedzę, w oparciu o aktualne trendy na rynku. Stale inwestujemy w nowe maszyny i technologie, aby podnosić jakość oferowanych produktów. W rezultacie produkujemy wysokiej klasy urządzenia na bazie autorskich rozwiązań. Własny zespół projektowy jest naszym ogromnym wyróżnikiem i atutem, który pozwala na realizację niestandardowych zleceń, zgodnie z indywidualnymi potrzebami klientów.

# USŁUGI

Cały proces powstawania produktu i realizacji zlecenia jest rezultatem wspólnego wysiłku zaangażowanych w to zespołów: projektowego, produkcyjnego, montażowego i serwisowego. Od początku istnienia firmy cechuje nas indywidualne podejście podczas realizacji każdego projektu – w rezultacie klienci otrzymują wysokiej jakości produkt na miarę swoich potrzeb. Nasze usługi obejmują wszystkie etapy realizacji projektu:

## Doradztwo

Doświadczony zespół specjalistów zapewnia klientom doradztwo techniczne w zakresie doboru i instalacji właściwych urządzeń dźwigowych.

## Projektowanie

Lubimy wyzwania, co sprawia, że do zleceń nie podchodzimy szablonowo. Tworzymy kreatywne rozwiązania zarówno dla nowoczesnych budynków komercyjnych, jak również zabytkowych kamienic.

## Produkcja

Dysponujemy dużym zapleczem magazynowym oraz halą produkcyjną, gdzie wytwarzamy nawet najbardziej wymagające urządzenia, które przez długie lata będą służyły klientom. Nasi fachowcy, z wieloletnim stażem, szczególną wagę przywiązują do precyzji wykonania podzespołów, z których później składane są gotowe windy.

## Montaż

Zapewniamy fachowy i szybki montaż urządzeń, w dogodnym dla klientów trybie. Dbamy o to, aby czas realizacji był możliwie krótki, a cały proces przebiegał jak najsprawniej.

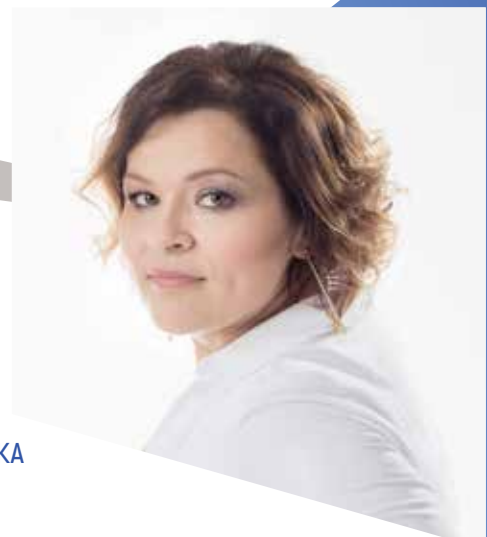
## Serwis

Nasza praca nie kończy się z chwilą przekazania urządzenia do klientów. Mamy na uwadze stały komfort użytkowania produktów i dlatego oferujemy regularny serwis, aby mieć absolutną pewność, że urządzenie działa wydajnie i jest bezpieczne w użyciu. Dodatkowo współpracujemy w tym zakresie z najlepszymi fachowcami na terenie kraju.



Siłą naszego zespołu jest umiejętność wcielenia w życie nawet najbardziej śmiałych idei. To kreatywne podejście jest doceniane przez naszych klientów.

MAŁGORZATA GOLIŃSKA  
PREZES ZARZĄDU



# WINDY OSOBOWE

Windy Fabryki Urządzeń Dźwigowych w Bolęcinie są dopasowane do rozmaitych potrzeb klientów i produkowane według najwyższych standardów, zgodnie z ich indywidualnymi preferencjami. W ofercie mamy całe spektrum wind osobowych, które realizujemy zarówno dla nowych budynków, jak również już istniejących. Bierzymy pod uwagę uwarunkowania danego obiektu i specyficzne potrzeby jego użytkowników. Do produkcji wykorzystujemy wysokiej jakości materiały, które przekładają się na estetykę kabiny oraz gwarantują długi okres jej użytkowania.

Nasze urządzenia spełniają wysokie standardy techniczne, przez co są niezawodne i długotrwałe w użyciu. Stosujemy zarówno napęd hydrauliczny jak i elektryczny. Wielkość kabiny oraz rodzaj udźwigu są dopasowane do konkretnych budynków.

Dużą wagę przykładamy do kwestii bezpieczeństwa, dlatego windy FUD Bolęcin są produkowane zgodnie z najwyższymi normami. Możemy je dodatkowo wyposażać w różne funkcje obejmujące usprawnienia dla osób z niepełnosprawnościami. Są to m.in. zjazd awaryjny na najbliższy przystanek bądź przystanek ewakuacyjny, automatyczne otwarcie drzwi czy monitoring wnętrza kabiny.



## Windy szpitalne

Nasze windy znalazły zastosowanie w wielu szpitalach, zakładach opieki zdrowotnej, domach opieki społecznej oraz sanatoriach. Wszędzie tam, gdzie istnieje konieczność przewozu pacjentów na łóżkach szpitalnych, noszach czy wózkach rehabilitacyjnych. Windy te są odpowiednio obszerniejsze, a kabiny są wykonane z materiałów pozwalających utrzymać wysoki standard higieniczny.

## Windy w budynkach mieszkalnych

Apartamentowce, wieżowce z lat 70-tych czy też stare kamienice – dopasowujemy windy do konkretnych budynków mieszkalnych. Natomiast wszystkie urządzenia dźwigowe mają na celu komfortowy i bezpieczny przewóz osób, także tych z niepełnosprawnościami. Są one również dostosowane do przewozu mebli i innych wielkogabarytowych przedmiotów. Dbamy, aby kabiny korespondowały z estetyką danego obiektu oraz odpowiadały gustom jego mieszkańców.

## Windy w budynkach użyteczności publicznej

Windy FUD Bolęcin znajdują zastosowanie w szkołach, bursach czy urzędach. Ważne jest tak dopasować ilość i prędkość potrzebnych w danym budynku urządzeń, aby zapewnić płynny ruch pasażerów. W szkołach i bursach stosujemy dodatkowe zabezpieczenia przed zniszczeniami poprzez zastosowanie odpornych materiałów, które przedłużają okres użytkowania wind.



## Windy w centrach handlowych

W centrach handlowych często stosujemy dźwigi panoramiczne tj. z przeszklonymi szybami i kabinami, co daje ładny efekt przestrzenny. Windy stosowane w tego typu obiektach muszą być odpowiednio obszerne, aby umożliwiać swobodne przemieszczanie się większej liczby osób z zakupami. W zależności od szacowanego natężenia ruchu rekomendujemy odpowiednią ilość wind oraz ich prędkość, tak aby zapewnić płynność przemieszczania się.



## Windy w budynkach biurowych

Natężenie ruchu w budynkach biurowych ma swoją specyfikę, którą uwzględniamy dobierając ilość i rodzaj wind – ich udźwig oraz prędkość. Odpowiednie rozplanowanie ruchu wind, w godzinach porannego i popołudniowego szczytu – gdy najczęściej osób jednocześnie korzysta z wind – są tutaj kluczowe dla komfortu użytkowników i płynności ruchu. Jest to szczególnie istotne w budynkach wysokich.



## Windy hotelowe

W zależności od standardu danego hotelu rekomendujemy różne rodzaje wind dla poszczególnych części obiektu. W bardziej ekskluzywnych hotelach wskazane jest rozróżnienie wind osobowych od towarowych, którymi przewożone są bagaże gości, pościel etc. Możliwe jest zabezpieczenie wind systemem kontroli dostępu, który będzie umożliwiać jazdę na daną kondygnację jedynie jej mieszkańcom, zaś do wind technicznych mogą mieć dostęp jedynie pracownicy.



**Fabryka Urządzeń Dźwigowych Sp. z o.o. w Bołecinie**  
Bołecin 41, 09-110 Sochocin  
tel. +48 23 663 06 00, e-mail: [fud@fudbolecin.pl](mailto:fud@fudbolecin.pl)

**[WWW.FUDBOLECIN.PL](http://WWW.FUDBOLECIN.PL)**

