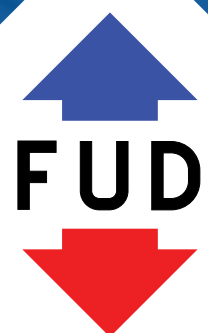


WWW.FUDBOLECIN.PL



# WINDY PRZEMYSŁOWE

Fabryka Urządzeń Dźwigowych Sp. z o.o. w Bolęcinie





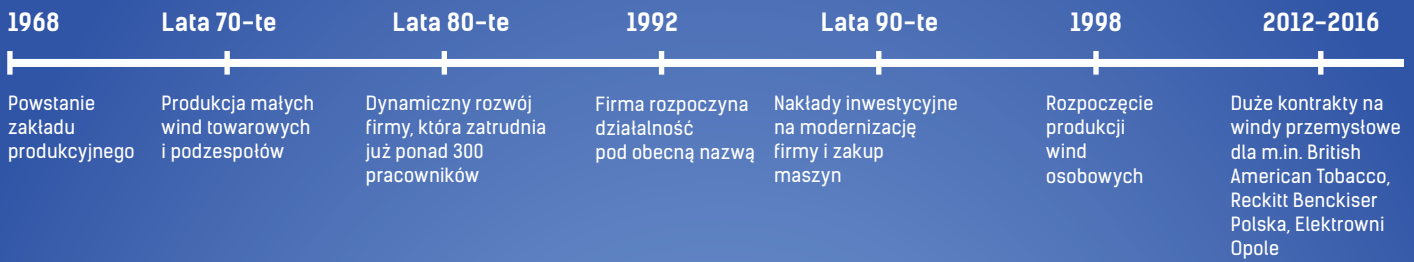
# O FIRMIE

Stoi za nami blisko 50 lat doświadczeń w projektowaniu i produkcji urządzeń dźwigowych dla różnych gałęzi przemysłu, handlu, obiektów użyteczności publicznej, a także klientów indywidualnych. W tym czasie wielokrotnie wyznaczaliśmy trendy na rynku, stale poszerzając gamę oferowanych produktów i rozbudowując portfolio klientów w kraju i za granicą. Mamy w swojej ofercie szerokie spektrum urządzeń dźwigowych i podzespołów, które wyróżniają się wysoką jakością i precyzją wykonania oraz długim okresem użytkowania.

Fabryka Urządzeń Dźwigowych w Bołecinie powstała w 1968 roku i do tej pory pozostała firmą z wyłącznie polskim kapitałem. Dysponujemy szerokim zapleczem produkcyjnym i magazynowym oraz biurem projektowym z wysoko wykwalifikowaną kadrą inżynierów. Obecnie zatrudniamy ponad 100 pracowników.

Nasze autorskie produkty i rozwiązania technologiczne znalazły uznanie wśród odbiorców lokalnych, ale także międzynarodowych. Stale współpracujemy z firmami zagranicznymi z Włoch, Niemiec i Litwy. Naszymi klientami są zarówno osoby fizyczne, spółdzielnie i wspólnoty mieszkaniowe, jak również duże przedsiębiorstwa czy korporacje międzynarodowe. Każdemu z nich oferujemy produkt dopasowany do jego indywidualnych potrzeb.

# HISTORIA FIRMY



## PRODUKTY

### Windy osobowe

Oferujemy całe spektrum wind osobowych dla takich odbiorców jak spółdzielnie i wspólnoty mieszkaniowe, szkoły, urzędy, szpitale, a także dla obiektów komercyjnych – galerii handlowych i biur..

### Platformy dla niepełnosprawnych

Produkujemy dwa rodzaje platform, urządzenia w konstrukcji stalowej oraz nie-obudowane. Są one montowane zarówno w mieszkaniach prywatnych, jak również w budynkach użyteczności publicznej.

### Małe windy towarowe

Pierwsza linia produktów oferowana przez FUD Bołęciny, w produkcji której mamy kilkudziesięcioletnie doświadczenie. Nasze małe windy towarowe są najczęściej wykorzystywane w restauracjach, hotelach czy szpitalach.

### Duże windy przemysłowe

Windy przemysłowe stanowią najbardziej wymagającą grupę spośród oferowanych przez nas urządzeń. Od początku są projektowane wg. indywidualnych potrzeb klienta. Istnieje możliwość przystosowania ich do transportu dowolnego rodzaju ładunku i sprzętu m. in. wózków widłowych czy samochodów.

### Podzespoły

Dla naszych klientów oferujemy również podzespoły, w szczególności: konstrukcje stalowe szybów panoramicznych, kabiny, drzwi przystankowe i kabinowe, ramy kabinowe, ramy zespołu napędowego, przeciwwagi.







# ZESPÓŁ

Jesteśmy dumni, że na przestrzeni kilkudziesięciu lat stworzyliśmy zespół wysokiej klasy fachowców, składający się zarówno z inżynierów, konsultantów pomagających klientom w wyborze najwłaściwszych rozwiązań, jak również pracowników produkcji. Nasi pracownicy mają wieloletnie doświadczenie w branży, a jednocześnie stale poszerzają wiedzę, w oparciu o aktualne trendy na rynku. Stale inwestujemy w nowe maszyny i technologie, aby podnosić jakość oferowanych produktów. W rezultacie produkujemy wysokiej klasy urządzenia na bazie autorskich rozwiązań. Własny zespół projektowy jest naszym ogromnym wyróżnikiem i atutem, który pozwala na realizację niestandardowych zleceń, zgodnie z indywidualnymi potrzebami klientów.

# USŁUGI

Cały proces powstawania produktu i realizacji zlecenia jest rezultatem wspólnego wysiłku zaangażowanych w to zespołów: projektowego, produkcyjnego, montażowego i serwisowego. Od początku istnienia firmy cechuje nas indywidualne podejście podczas realizacji każdego projektu – w rezultacie klienci otrzymują wysokiej jakości produkt na miarę swoich potrzeb. Nasze usługi obejmują wszystkie etapy realizacji projektu:

## Doradztwo

Doświadczony zespół specjalistów zapewnia klientom doradztwo techniczne w zakresie doboru i instalacji właściwych urządzeń dźwigowych.

## Projektowanie

Lubimy wyzwania, co sprawia, że do zleceń nie podchodzimy szablonowo. Tworzymy kreatywne rozwiązania zarówno dla nowoczesnych budynków komercyjnych, jak również zabytkowych kamienic.

## Produkcja

Dysponujemy dużym zapleczem magazynowym oraz halą produkcyjną, gdzie wytwarzamy nawet najbardziej wymagające urządzenia, które przez długie lata będą służyły klientom. Nasi fachowcy, z wieloletnim stażem, szczególną wagę przywiązują do precyzji wykonania podzespołów, z których później składane są gotowe windy.

## Montaż

Zapewniamy fachowy i szybki montaż urządzeń, w dogodnym dla klientów trybie. Dbamy o to, aby czas realizacji był możliwie krótki, a cały proces przebiegał jak najsprawniej.

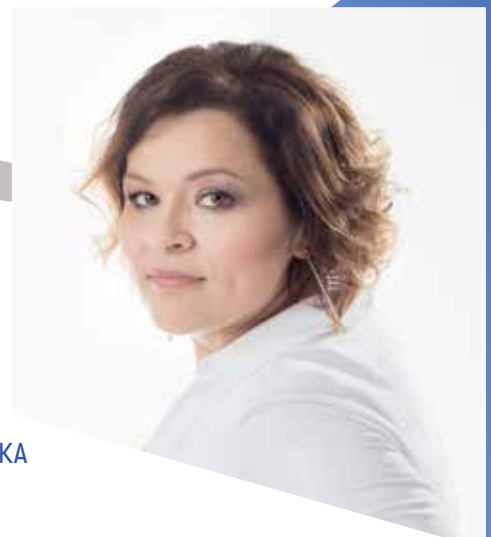
## Serwis

Nasza praca nie kończy się z chwilą przekazania urządzenia do klientów. Mamy na uwadze stały komfort użytkowania produktów i dlatego oferujemy regularny serwis, aby mieć absolutną pewność, że urządzenie działa wydajnie i jest bezpieczne w użyciu. Dodatkowo współpracujemy w tym zakresie z najlepszymi fachowcami na terenie kraju.



Siłą naszego zespołu jest umiejętność wcielenia w życie nawet najbardziej śmiałych idei. To kreatywne podejście jest doceniane przez naszych klientów.

MAŁGORZATA GOLIŃSKA  
PREZES ZARZĄDU



# WINDY PRZEMYSŁOWE

Projektujemy windy przemysłowe dla elektrowni, zakładów produkcyjnych i magazynów. Wszędzie tam, gdzie nie znajdują zastosowania seryjnie produkowane dźwigi, ale wyłącznie urządzenia zaprojektowane 'na miarę', w oparciu o najbardziej wymagające założenia klienta i dopracowane w najmniejszych szczegółach. Naszymi klientami są m. in. PGE (Elektrownia Opole), PKN ORLEN, British American Tobacco, Reckitt Benckiser czy Zakłady Polpharma w Starogardzie Gdańskim.

Fabryka Urządzeń Dźwigowych w Bolęcinie ma odpowiednie zaplecze, które pozwala z sukcesem realizować projekty o dużej skali, gdzie wymagana jest ogromna precyzja, elastyczność i technologiczny know-how. Założenia do projektów wind przemysłowych bardzo szczegółowo opisują bowiem parametry techniczne każdego z detali wymaganych w urządzeniu czy też użytych do jego produkcji materiałów. Często, z uwagi na złożony charakter inwestycji, wymagania klientów są modyfikowane w trakcie realizacji zadania, co wymaga od nas dużej elastyczności i nieszablonowych rozwiązań technicznych.

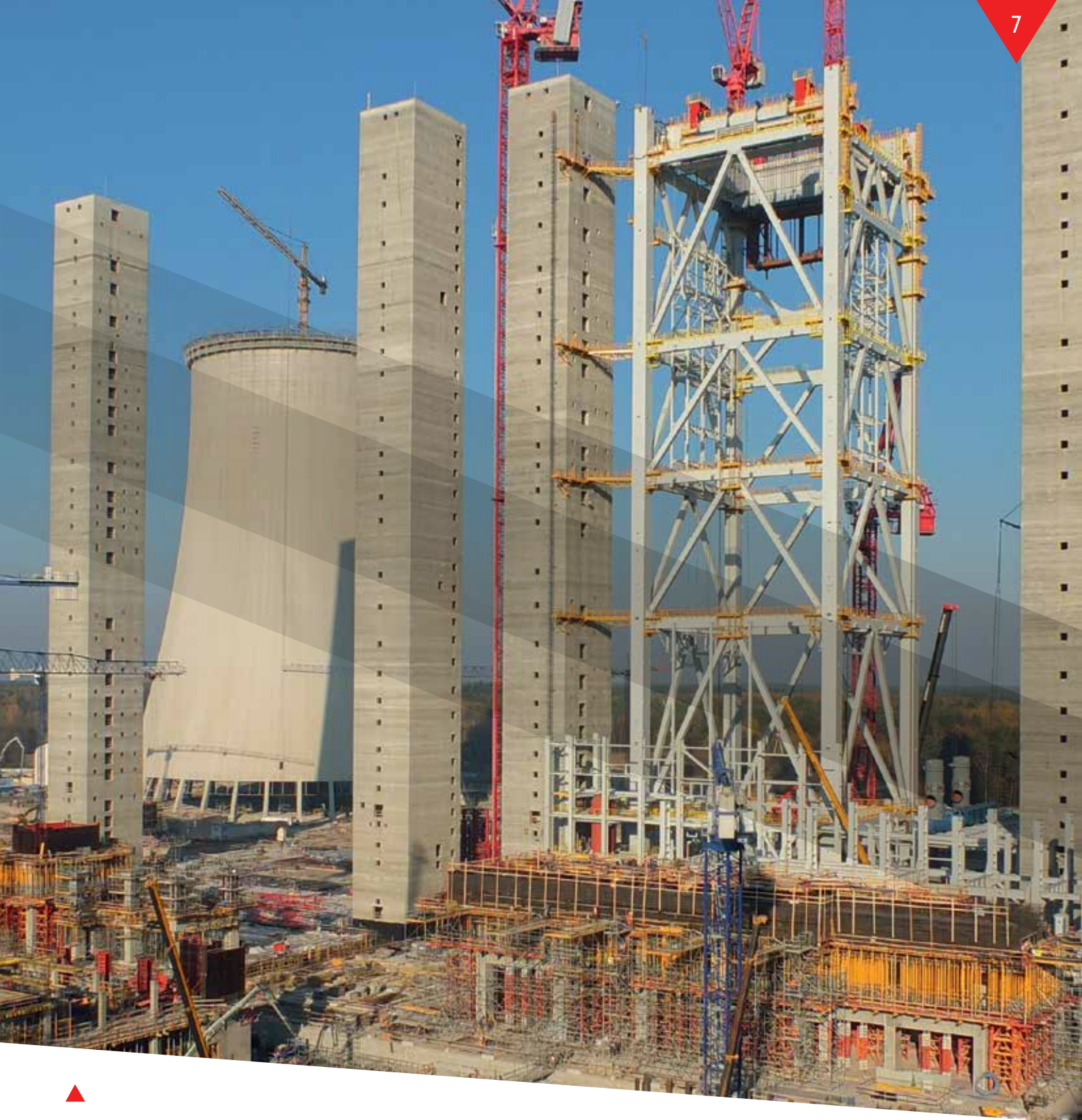
W swoim zespole posiadamy doświadczonych specjalistów w zakresie projektowania dźwigów wysokich, ale przede wszystkim technologii montażu – co jest kluczowe dla szybów o wysokości nawet stu kilkudziesięciu metrów.



## ◀ CASE STUDY Windy przemysłowe w zakładach British American Tobacco Polska S.A.

Zakłady tytoniowe w Augustowie zostały podczas modernizacji w całości wyposażone w dźwigi FUD Bolęcín. Łącznie, na ich terenie znajduje się 8 wind przemysłowych: dwa dźwigi obsługujące produkcję o udźwigach  $Q=4000\text{kg}$  i  $Q=3200\text{kg}$ , oraz sześć dźwigów  $Q=3200\text{kg}$  na magazynach. Wszystkie te urządzenia są nieodłącznym elementem procesu produkcji i logistyki, co sprawia, że muszą być wyjątkowo niezawodne. W tym celu nasi inżynierowie zastosowali cały szereg rozwiązań technicznych, m.in.: bezreduktorowe zespoły napędowe; wzmocnione progi drzwi; łatwo wymienialne odbojnice kabinowe z twardego drewna; podłoga kabiny w technologii plastra miodu, która zapewnia niezrównaną sztywność przy stosunkowo niskiej masie; system dodatkowego prowadzenia ramy kabinowej, zapobiegający przechyłaniu się kabiny pod wpływem nacisku na próg w trakcie załadunku wózkami widłowymi; kurtyny obszarowe zapobiegające zamknięciu się drzwi przed nadjeżdżającym wózkiem oraz system jazdy ekspresowych dla operatorów wózków. Wszystkie te rozwiązania mają na celu zapewnienie nieprzerwanego funkcjonowania przedsiębiorstwa, co ma kluczowe znaczenie w sytuacji, gdy każda godzina przestoju generuje ogromne straty finansowe.





## ▲ CASE STUDY – Windy przemysłowe w nowych blokach Elektrowni Opole

Budowa nowych bloków 5 i 6 w Elektrowni Opole rozpoczęła się w 2014 r., a jej szacunkowy koszt to 11,5 mld zł. Jak podaje inwestor, PGE Górnictwo i Energetyka Konwencjonalna S.A., nowe bloki będą produkować do 12,5 TWh energii elektrycznej rocznie, która pozwoli na zaspokojenie potrzeb ponad 4 mln gospodarstw domowych. FUD Bolęcín odpowiada za projekt, produkcję oraz montaż najwyższych dźwigów, które znajdują się w Elektrowni Opole, w pylonach komunikacyjnych bloków 5 i 6. Nasi inżynierowie zaprojektowali 8 windy towarowo-osobowych. W każdym z 4 pylonów zaprojektowano po dwie windy przemysłowe o udźwigu pięciu oraz trzech ton. Cztery

z ośmiu wind umożliwiają prowadzenie akcji ratunkowej przez ekipy straży pożarnej i jako jedyne mogą funkcjonować w sytuacji pożaru. Takie dźwigi posiadają system zasilania rezerwowego, a kabina dźwigu wyposażona jest m. in. w wyłaz oraz drabinę do ewakuacji. W szybie zaprojektowano wydajny system oddymiania i wentylacji. Windy są zaprojektowane dla 27 przystanków, a ich prędkość to 2,5m/s, co umożliwia przejazd pomiędzy skrajnymi przystankami w czasie poniżej jednej minuty. Zastosowano napęd bezreduktorowy oraz system odzysku energii, które pozwoliły wygenerować oszczędności na poziomie 30-40%, a zarazem zmniejszyć ilość ciepła emitowanego przez urządzenia w maszynowni.



Fabryka Urządzeń Dźwigowych Sp. z o.o. w Bolęcinie  
Bolęcin 41, 09-110 Sochocin  
tel. +48 23 663 06 00, e-mail: fud@fudbolecin.pl

[WWW.FUDBOLECIN.PL](http://WWW.FUDBOLECIN.PL)

